

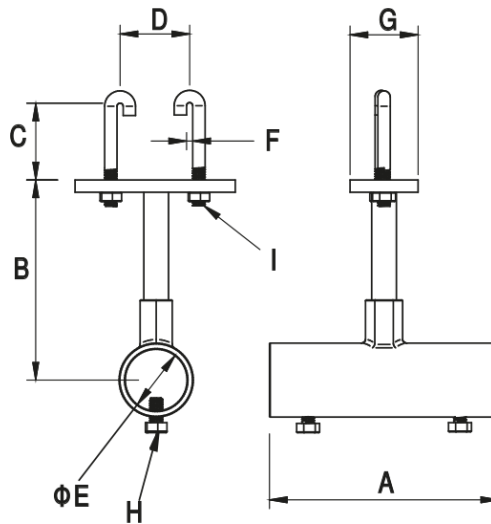
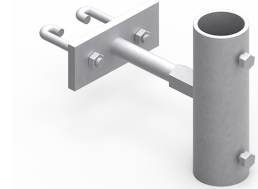
Uchwyt wysięgnika do dwuteownika – prosty

Nr katalogowy:
45100302

Typ:
451003

Wersja materiałowa:
(OG) Stal ocynkowana
ogniowo

Służy do montowania wysięgników oświetleniowych do konstrukcji dwuteownika. Regulowane mocowanie uchwyty pozwala na dokładne dopasowanie się do wymiarów dwuteownika. Uchwyt obrotowy pozwala na regulację kierunku padania strumienia światła oraz ułatwia wymianę źródeł światła. Uchwyt występuje w trzech średnicach i umożliwia uchwycenie wysięgników o średnicy – 42; 48,3; 60 mm.



TYP	A	B	C	D	E	F	G	H	I
451003	150	120	50	60	64	12	44	M8	M10