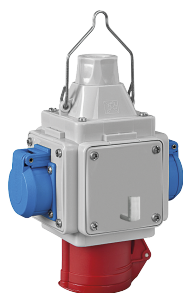


Rozdzielnica RS-W 3x2P+Z, 3P+N+Z 32A Z WIESZAKIEM



Informacje ogólne

GTIN/EAN	5901752639737
Alt. ID produktu	6200-02
Nazwa producenta	ELEKTROPLAST NASIELSK
ID produktu wg producenta	6200-02
Seria produktu	ROZDZIELNICE SIŁOWE RS

Opis ETIM

Klasa	Rozdzielnica budowlana (EC000484)
Grupa	Elektryczne systemy rozdzielcze (w tym tablice rozdzielcze) (EG000023)
Model	Rozdzielnica z przyłączem kablowym
Prąd znamionowy	Brak informacji
Liczba gniazd CEE 16 A / 24 V / 2P	0
Liczba gniazd CEE 16 A / 230 V / 3P	3
Liczba gniazd CEE 16 A / 400 V / 4P	0
Liczba gniazd CEE 16 A / 400 V / 5P	1
Liczba gniazd CEE 32 A / 400 V / 4P	0
Liczba gniazd CEE 32 A / 400 V / 5P	1
Liczba gniazd CEE 63 A / 400 V / 5P	0
Liczba gniazd CEE 125A / 400 V / 5P	0
Liczba gniazd ze stykiem ochronnym (SCHUKO)	0
Wyłącznik główny	Brak
Liczba biegunów wyłącznika głównego	Nie dotyczy
Stopień ochrony (IP)	IP44
Szerokość	104 mm
Wysokość	104 mm
Głębokość	193 mm
Materiał obudowy	Tworzywo sztuczne

Informacje o opakowaniu

Kod GTIN/EAN opakowania	5901752639737
-------------------------	---------------