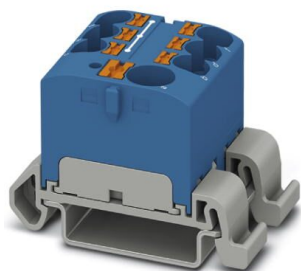


Blok rozdzielacza - PTFIX 10/6X4-NS35A BU - 3273726

Blok rozdzielacza, napięcie znamionowe: 450 V, prąd znamionowy: 32 A, rodzaj przyłącza: zaciski Push-in, zaciski Push-in, ilość przyłączy: 7, przekrój: 0,2 mm² - 6 mm², AWG: 24 - 10, szerokość: 27,9 mm, kolor: niebieski, rodzaj montażu: NS 35/7,5, NS 35/15



Informacje ogólne

GTIN/EAN	4055626667638
Alt. ID produktu	3273726
Nazwa producenta	PHOENIX CONTACT GMBH & CO. KG
ID produktu wg producenta	3273726
Kraj pochodzenia	Polska
Kod celny	85369010

Opis ETIM

Klasa	Złączka szynowa przelotowa (EC000897)
Grupa	Złączki szynowe / zaciski do montażu na szynie (EG000012)
Przekrój przyłączanego przewodu linkowego bez końcówki tulejkowej	0,5..10 mm ²
Przekrój przyłączanego przewodu linkowego z końcówką tulejkową	0,5..10 mm ²
Przekrój przyłączanego przewodu jednodrutowego	0,5..10 mm ²
Przekrój przyłączanego przewodu wielożyłowego	0,5..10 mm ²
Prąd znamionowy In	57 A
Napięcie znamionowe	450 V
Rodzaj połączenia elektrycznego 1	Wtykowe samozaciskowe
Rodzaj połączenia elektrycznego 2	Wtykowe samozaciskowe
Pozycja połączenia	Z boku / boczny
Liczba poziomów	1
Liczba zacisków na poziom	7
Sposób montażu	Szyna montażowa DIN TH-35 mm
Materiał elementu izolacyjnego	Tworzywo termoplastyczne
Klasa palności materiału izolacyjnego zgodna z UL94	V0
Szerokość / rozmiar rastra	27,9 mm
Wysokość przy najniższym sposobie montażu	30,9 mm

Długość	45,7 mm
Kolor	Niebieski