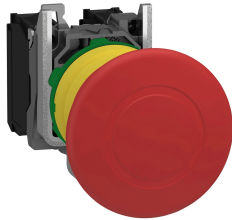


STOP awaryjny Ø40 czerwony bez podświetlenia pociągnięcie plastikowy

STOP awaryjny Ø40 czerwony bez podświetlenia pociągnięcie plastikowy. Gama produktów: Harmony XB5 - Typ produktu lub komponentu : kompletny przycisk wyłączający alarm, Kompletny przycisk wyłącznika bezpieczeństwa - skrócona nazwa urządzenia: XB5 - Materiał maskownicy: Plastik - Materiał kołnierza mocującego: Plastik - Typ głowicy: standard - Średnica montażowa: 22 mm - Kształt głowki elementu sygnalizacyjnego: okrągły - typ i konfiguracja styków: 1 NC, 1 NO + 1 NC - Działanie styków: działanie wolne - przyłącza - zaciski: zaciski śrubowe : $\leq 2 \times 1.5 \text{ mm}^2$ z końcówką kablową zgodnie z EN 60947-1, zaciski śrubowe : $\geq 1 \times 0.22 \text{ mm}^2$ bez końcówki kablowej zgodnie z EN 60947-1.



Informacje ogólne

GTIN/EAN	3389110903751
Alt. ID produktu	XB5AT845
Nazwa producenta	SCHNEIDER ELECTRIC
ID produktu wg producenta	XB5AT845
Nazwa marki	Schneider Electric
Seria produktu	Lampki, przyciski, kasetki sterujące, kolumny świe
PKWiU	27.11.61.0

Opis ETIM

Klasa	Wyłącznik awaryjny kompletny (EC002034)
Grupa	Urządzenia niskonapięciowe (EG000017)
Sposób odblokowania	Przez wyciągnięcie
Liczba styków rozwiernych	1
Liczba styków zwiernych	1
Stopień ochrony (IP)	IP66
Sposób montażu	Do wbudowania
Z podświetleniem	Nie
Średnica otworu	22 mm
Sposób przyłączenia obwodu pomocniczego	Połączenie śrubowe
Średnica grzybka	40 mm

Informacje o opakowaniu

Kod GTIN/EAN opakowania	3389110903751
-------------------------	---------------