



Adapter na szyny zbiorcze, 72mm, 63A, 1TS

Typ BBA2-63
Catalog No. 101458
Alternate Catalog No. BBA2-63

Program dostaw

Akcesoria			Adapter na szyny zbiorcze
			dopuszczenie zgodnie z UL 508 Nadaje się do zabudowy na szynach płaskich CU o odstępnie od środka szyny 60 mm, o grubości szyny od 5 mm do 10 mm Znamionowy prąd pracy 63 A Do wyłącznika silnikowego
Stosowane do			Adapter na szyny zbiorcze PKZ2
Znamionowe napięcie pracy	U_e	V	690
Znamionowy prąd pracy	I_e	A	63
Przekrój przewodu			AWG 8 (10 mm ²)
Szerokość adaptera		mm	72
Długość adaptera		mm	200
Szyna montażowa		Ilość	1
Szerokość adaptera		mm	72
Stosowane do			PKZM4, PKE65

Świadectwo typu zgodnie z IEC/EN 61439

Dane techniczne dla zaświadczenia rodzaju konstrukcji			
Znamionowy prąd pracy do podania straty mocy	I_n	A	63
Strata mocy na biegun, w zależności od prądu	P_{vid}	W	0
Strata mocy elementu eksploatacyjnego, w zależności od prądu	P_{vid}	W	6.9
Strata mocy statyczna, niezależnie od prądu	P_{vs}	W	0
Zdolność oddawania straty mocy	P_{ve}	W	0
Robocza temperatura otoczenia min.		°C	-25
Robocza temperatura otoczenia maks.		°C	55
Certyfikat konstrukcji IEC/EN 61439			
10.2 Wytrzymałość materiałów i części			
10.2.2 Odporność na korozję			Wymagania odnośnie normy produktowej zostały spełnione.
10.2.3.1 Wytrzymałość cieplna powłoki			Wymagania odnośnie normy produktowej zostały spełnione.
10.2.3.2 Rezystancja materiału izolacyjnego przy normalnym cieple			Wymagania odnośnie normy produktowej zostały spełnione.
10.2.3.3 Rezystancja materiału izolacyjnego przy nietypowym cieple			Wymagania odnośnie normy produktowej zostały spełnione.
10.2.4 Wytrzymałość na działanie promieniowania UV			Wymagania odnośnie normy produktowej zostały spełnione.
10.2.5 Podnoszenie			Nie dotyczy, ponieważ należy ocenić całą szafę sterowniczą.
10.2.6 Kontrola odporności na uderzenia			Nie dotyczy, ponieważ należy ocenić całą szafę sterowniczą.
10.2.7 Napisy			Wymagania odnośnie normy produktowej zostały spełnione.
10.3 Stopień ochrony powłok			Nie dotyczy, ponieważ należy ocenić całą szafę sterowniczą.
10.4 Odstępy izolacyjne powietrzne i prądów pelzających			Wymagania odnośnie normy produktowej zostały spełnione.
10.5 Ochrona przed porażeniem elektrycznym			Nie dotyczy, ponieważ należy ocenić całą szafę sterowniczą.
10.6 Montaż elementów eksploatacyjnych			Nie dotyczy, ponieważ należy ocenić całą szafę sterowniczą.
10.7 Wewnętrzne obwody prądowe i połączenia			Należy do zakresu odpowiedzialności wykonawcy szafy sterowniczej.
10.8 Przyłącza przewodów wchodzących z zewnątrz			Należy do zakresu odpowiedzialności wykonawcy szafy sterowniczej.
10.9 Właściwości izolacji			
10.9.2 Wytrzymałość elektryczna o częstotliwości roboczej			Należy do zakresu odpowiedzialności wykonawcy szafy sterowniczej.

10.9.3 Odporność na napięcie udarowe		Należy do zakresu odpowiedzialności wykonawcy szafy sterowniczej.
10.9.4 Sprawdzanie powłok z materiału izolacyjnego		Należy do zakresu odpowiedzialności wykonawcy szafy sterowniczej.
10.10 Nagrzanie		Oszacowanie nagrzania należy do zakresu odpowiedzialności wykonawcy szafy sterowniczej. Eator dostarczy danych na temat straty mocy aparatów.
10.11 Odporność na zwarcia		Należy do zakresu odpowiedzialności wykonawcy szafy sterowniczej. Przestrzegać wytycznych odnośnie aparatów łączeniowych.
10.12 Kompatybilność elektromagnetyczna		Należy do zakresu odpowiedzialności wykonawcy szafy sterowniczej. Przestrzegać wytycznych odnośnie aparatów łączeniowych.
10.13 Działanie mechaniczne		Spełnienie wymagań w aparacie jest jednoznaczne z przestrzeganiem instrukcji montażu (IL).

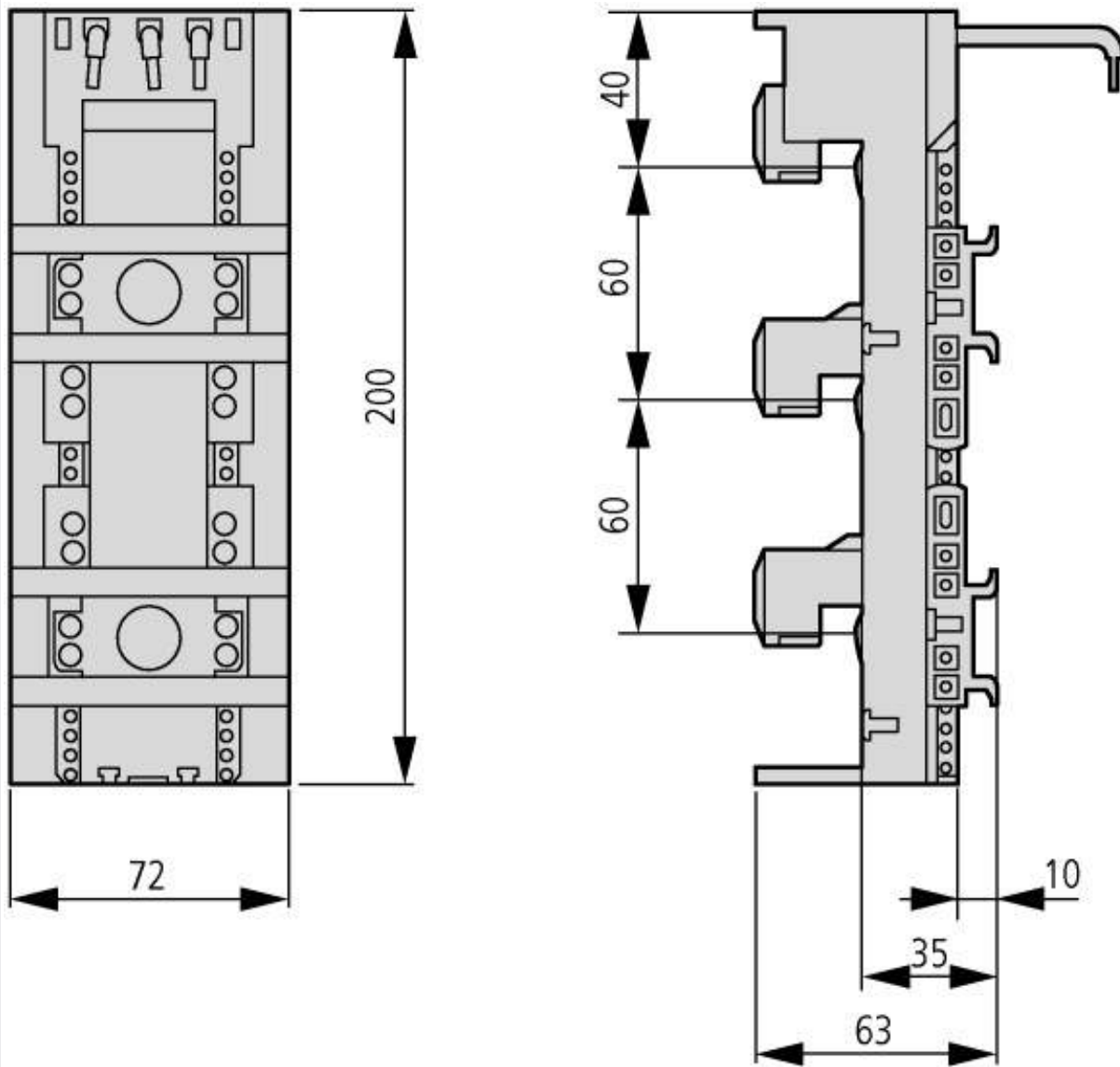
Dane techniczne zgodne z ETIM 7.0

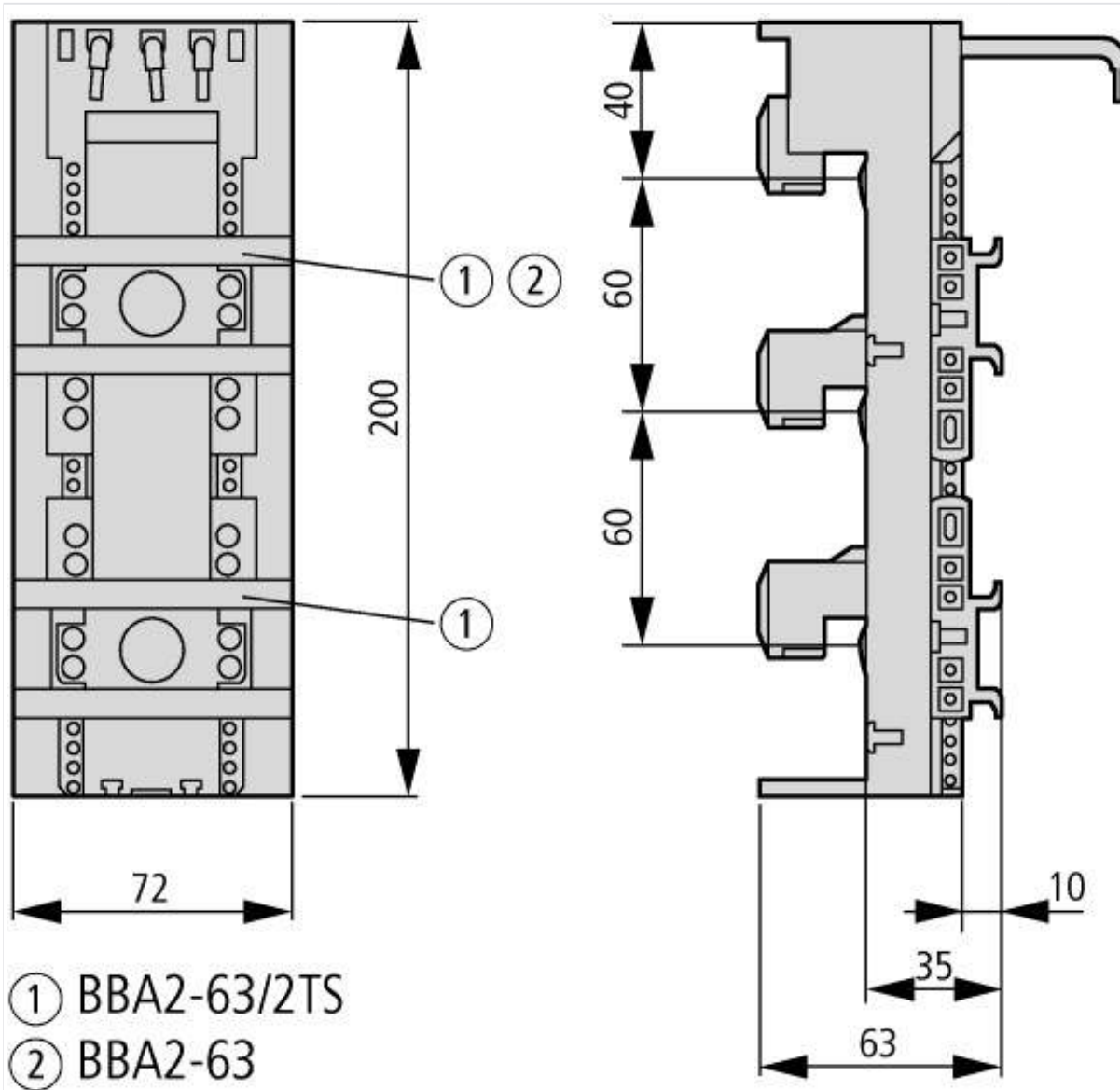
Urządzenia niskonapięciowe (EG000017) / Adapter do montażu na szynach zbiorczych (EC001531)		
Elektrotechnika, automatyzacja i technologia / Rozdzielnice niskonapięciowe / Rozdzielnica szynowa (niskiego napięcia) / Busbar adapter (low-voltage switching technology) (ecl@ss10.0.1-27-37-03-04 [ACN951011])		
Wyposażenie w szyny nośne		Jedna szyna nośna
Rodzaj połączenia elektrycznego		Przewód okrągły
Prąd znamionowy In	A	63
Minimalna grubość szyny	mm	5
Maksymalna grubość szyny	mm	10
Szerokość adaptera	mm	72
Długość szyny	mm	35
Rozstaw osi szyn	mm	60

Aprobaty

Product Standards		UL 508A; CSA-C22.2 No. 14; IEC60439-1; CE marking
UL File No.		E300273
UL Category Control No.		NMTR; NMTR7
North America Certification		UL listed, certified by UL for use in Canada
Specially designed for North America		No
Max. Voltage Rating		600 V AC

Wymiary





Pozostałe informacje o produkcie (łącza)

IL03402015Z (AWA1210-2324) Adapter na szynę zbiorcze

IL03402015Z (AWA1210-2324) Adapter na szynę zbiorcze https://es-assets.eaton.com/DOCUMENTATION/AWA_INSTRUCTIONS/IL03402015Z2018_05.pdf

Motorstarter und „Special Purpose Ratings“ für den Nordamerikanischen Markt http://www.eaton.eu/ecm/groups/public/@pub/@europe/@electrical/documents/content/pct_3258146_de.pdf

Sammelschienenadapter für die rationelle Motorstartermontage - jetzt auch für Nordamerika - http://www.moeller.net/binary/ver_techpapers/ver960de.pdf