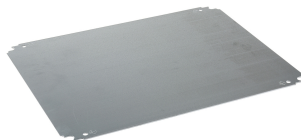


Płyta montażowa pełna 1200x 1000mm

Płyta montażowa pełna 1200x 1000mm. gama produktów: Spacial - Kategoria akcesoriów / części oddzielnych: wyposażenie montażowe - Typ produktu lub komponentu : Płytki montażowe - zastosowanie urządzenia: wielozadaniowy - dla nominalnych wymiarów obudowy: 1000 mm W: 1200 mm, 1200 mm W: 1000 mm - miejsce montażu: bezpośrednie mocowanie na podkładkach, ślizg krokowy - zgodność gamy: Spacial CRN, Spacial S3D, Spacial S3X, Thalassa PLM - ilość sztuk w zestawie: 1 sztuka.



Informacje ogólne

GTIN/EAN	3606480183171
Alt. ID produktu	NSYMM1210
Nazwa producenta	SCHNEIDER ELECTRIC
ID produktu wg producenta	NSYMM1210
Nazwa marki	Schneider Electric
Seria produktu	Obudowy uniwersalne typu S3D, Thalassa, akcesoria
PKWiU	27.12.40.0

Opis ETIM

Klasa	Płyta montażowa do rozdzielnic (EC000213)
Grupa	Systemy dystrybucji energii / Rozdzielnice (EG000015)
Wysokość	1150 mm
Szerokość	950 mm
Materiał	Stal
Zabezpieczenie powierzchni	Ocynk
Perforacja	Nie

Informacje o opakowaniu

Kod GTIN/EAN opakowania	3606480183171
-------------------------	---------------

Dodatkowe atrybuty produktu

ERP ID	1080667
--------	---------