

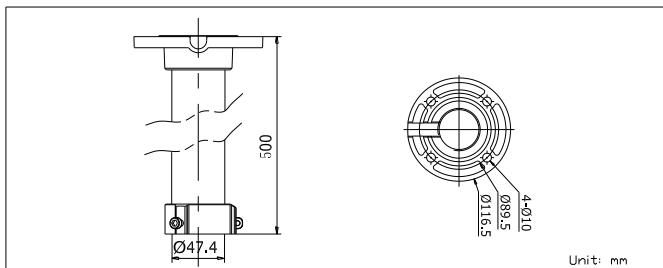
## DS-1662ZJ

Uchwyt sufitowy

### Cechy:

- Wykonany z wysokiej jakości stopu aluminium, malowane natryskowo
- Możliwość stosowania w warunkach wewnętrznych, jak również zewnętrznych
- Otwór na przewód
- Gumowa podkładka uszczelniająca
- Linka zabezpieczająca dla łatwiejszego i bezpieczniejszego montażu

### Wymiary:



**Uwaga:** rzeczywisty uchwyt może różnić się od powyższego zdjęcia

### INNY MODEL:

DS-1662ZJ



### Parametry:

|           |                         |
|-----------|-------------------------|
| Model     | DS-1662ZJ               |
| Parametry | Uchwyt sufitowy (50cm)  |
| Kolor     | Biały                   |
| Cechy     | Możliwość montażu 500mm |
| Materiał  | Stop aluminium          |
| Wymiary   | Φ116.5×500mm            |
| Waga      | 1260 g (2.78 lb.)       |

### Uwagi

- Uchwyt powinien być zamontowany na płaskiej powierzchni.
- Do zastosowań zewnętrznych wymagana jest uszczelka.
- Ściana musi być w stanie wytrzymać co najmniej 3 razy większą masę całkowitą kamery i mocowania.
- Maksymalny udźwig uchwytu wynosi 10 kg (22 lb.).