

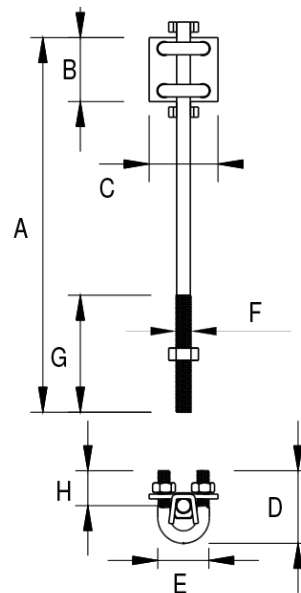
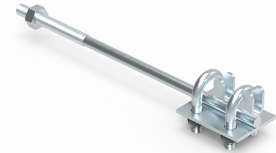
Uchwyt naprężny kabłąkowy

Nr katalogowy:
92700101

Typ:
27.1

Wersja materiałowa:
(OC) Stal ocynkowana
galwanicznie

Służy do wykonywania naciągów drutu odgromowego. Zaleca się stosować w komplecie z rurą lub prętem do naciągu (nr kat. 92800xxx).



TYP	A	B	C	D	E	F	G	H
27.1	250	60	44	48	25	M10	75	22

