

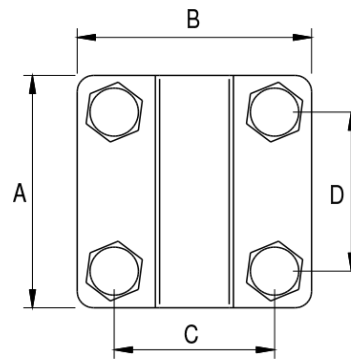
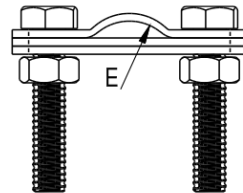
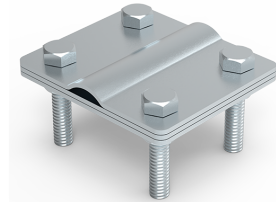
Złącze uniwersalne pręt-bednarka

Nr katalogowy:
91400501

Typ:
14.5

Wersja materiałowa:
(OC) Stal ocynkowana
galwanicznie

Służy do połączenia pręta uziemiającego z bednarką. Złącze składa się z 3 części o grubości 2 mm, skrzyconych ze sobą za pomocą 4 śrub M8.



| TYP | A | B | C | D | E | Śruba |
|------|----|----|----|----|----|-------------|
| 14.5 | 57 | 57 | 39 | 39 | 16 | 4 x M8 x 40 |

